

Architectural floor plan of a ramp (SOLETTA RAMPA 2310) with dimensions and elevations. The plan shows a long, narrow structure with a central ramp area. Key dimensions and elevations include:

- Overall width: 250
- Overall length: 2670
- Internal length: 2310
- Internal width: 215
- Internal width (lower section): 127
- Internal width (lower section): 25
- Internal width (lower section): 116
- Internal width (lower section): 555
- Internal width (lower section): 2920
- Internal width (lower section): 2310
- Internal width (lower section): 1667
- Internal width (lower section): 970
- Internal width (lower section): 30
- Internal width (lower section): 15
- Internal width (lower section): 297
- Internal width (lower section): 342
- Internal width (lower section): 40
- Elevations: 104.10, 106.20, 105.20
- Angle: 30°
- Section lines: A-A, B-B, C-C, D-D

Technical drawing of a staircase section showing a ramp and a landing. The drawing includes dimensions for height (560, 480, 30, 50, 390, 200, 190), width (970, 1667, 301, 116), and slope (20). It also shows floor levels (+109.20, +108.00, +106.10, +104.10, +103.5) and structural details like 'SOLETTA RAMPA 2310', 'Riempimento con materiale di scavo', 'Magrone sp. 5cm', 'Getto di raccordo', and 'Magrone sp. 10 cm'. Section lines A-A and B-B are indicated.

Technical drawing of the 'Sedia moderna' (modern chair) showing a side view. The chair features a high backrest and a seat. Dimensions are provided in centimeters:

- Total width: 297
- Backrest width: 15
- Seat width: 282
- Total height: 510
- Backrest height: 342
- Seat height: 50
- Armrest height: 30

Labels and materials:

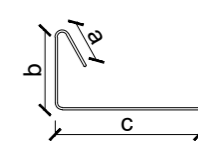
- Soletta rampa sp. 20cm**: Backrest panel.
- Magrone sp. 5cm**: Seat panel.
- PANE LAMIERA ALUMINIO**: Hatched area on the left, likely the base or armrest support.

Technical drawing of a U-shaped profile. The profile has a total width of 342 and a total height of 440. The bottom flange has a thickness of 50. The vertical stem has a width of 30 and a height of 390. The top flange has a thickness of 15 and a width of 297. The profile is shaded with diagonal lines.

- TUTTE LE MISURE SONO ESPRESSE IN mm.
- LE QUOTE IN ELEVAZIONE SONO ESPRESSE IN s.m.s.l.m
- PRIMA DELLA COSTRUZIONE DOVRANNO ESSERE VERIFICATE GLI INGOMBRI DISPONIBILI IN OPERA
- LE QUOTE IN ELEVAZIONE DOVRANNO ESSERE VERIFICATE PRIMA DELL'INIZIO DELLA COSTRUZIONE
- DOVRA' ESSERE PREDISPOSTA LA MESSA A TERRA PER TUTTE LE STRUTTURE IN CARPENTERIA METALLICA
- LA DITTA EDILE/CIVILE DOVRA' INTERFACCIARSI CON LA DITTA DI CHE REALIZZA GLI IMPIANTI ELETTRICI PER LA POSA DEL SISTEMA DI MESSA A TERRA
- TUTTE LE UNIONI SONO DA ESEGUIRE SALDATE A MENO DEI DETTAGGI BULLONATI ESPRESSAMENTE INDICATI
- DOVRA' ESSERE PREDISPOSTA LA MESSA A TERRA PER TUTTE LE STRUTTURE IN CARPENTERIA METALLICA
- L'APPALTATORE DOVRA' VERIFICARE TUTTE LE MISURE GEOMETRICHE PRIMA DELL'APPROVVIGIONAMENTO DEL MATERIALE
- IL DIAMETRO DELLE BARRE DI ARMATURA E' ESPRESSO IN mm
- LA LUNGHEZZA DELLE BARRE DI ARMATURA E' ESPRESSA IN cm
- L'APPALTATORE DOVRA' VERIFICARE TUTTE LE MISURE GEOMETRICHE PRIMA DELL'APPROVVIGIONAMENTO DEL MATERIALE

DOVE NON DIVERSAMENTE INDICATO

- LA SOVRAPPOSIZIONE DELLE BARRE D'ARMATURA E' DI 60Ø
- TUTTE LE BARRE D'ARMATURA DEVONO TERMINARE CON UNA PIEGA A 90°, DI LUNGHEZZA ADEGUATA ALL'ELEMENTO STRUTTURALE CHE LE CONTIENE
- L'IMPRESA APPALTATRICE DEVE CONTROLLARE LE LUNGHEZZE DELLE BARRE D'ARMATURA E DEI PROFILI METALLICI PRIMA DELL'APPROVVIGIONAMENTO DEI MATERIALI E DEL TAGLIO DEGLI STESSI
- LA LUNGHEZZA TOTALE "L" DI OGNI BARRA D'ARMATURA E' CALCOLATA COME SOMMA DELLE LUNGHEZZE MISURATE ALL'ESTERNO DEL FERRO, COME DA SCHEMA CHE SEGUE



Calcestruzzo (UNI EN 206-1/UNI 11104):

Calcestruzzo magro di sottofondazione

- Classe di resistenza a compressione: C12/15
- Dimensione massima nominale dell'aggregato: 30 mm
- Classe di consistenza: S3 (slump da 10 a 16 cm)

Calcestruzzo a prestazione garantita per fondazione e opere di elevazione

- Classe di resistenza a compressione: C32/40
- Classe di esposizione: XC4 (Ciclicamente secco e acquoso o saturo d'acqua)
- Dimensione massima nominale dell'aggregato: 20 mm
- Classe di consistenza: S4 (slump da 16 a 21 cm)
- Massimo rapporto a/c: 0.50
- Minimo contenuto in cemento: 340 kg/mc
- Coprifreno netto: 50 mm

ACCIAIO PER C.A.

- B450C

AGENZIA INTERREGIONALE PER IL FIUME PO - PARMA
Strada Giuseppe Garibaldi 75, I-43121 Parma

**LAVORI DI ADEGUAMENTO SOTTOPASSO DEL
NAVIGLIO PAVESE DA PARTE DEL FIUME LAMBRO
MERIDIONALE IN LOCALITA' CONCA FALLATA -
MILANO**

PROGETTO ESECUTIVO

ALLEGATC

Rampa di accesso al Deviatore Olona - Casser

N.

39

	C.U.P.
--	--------

B48H22000570002

C.I.G.

Commissa
45503722

Codice elaborato
45503722-PE

File
45503722-PE-D-STR-107.PD

PROGETTAZIONE



PROGETTISTA
R.KEFFER



RESPONSABILE
UNICO DEL
PROGETTO

RUP

REDATTO
M. DeFrancis

VERIFICATO
F. Chillé

	SETTEMBRE :
--	-------------

--	--

DATA	REVISIONE	NOTA